



Barrande fellowship program :

déposez votre dossier de candidature !

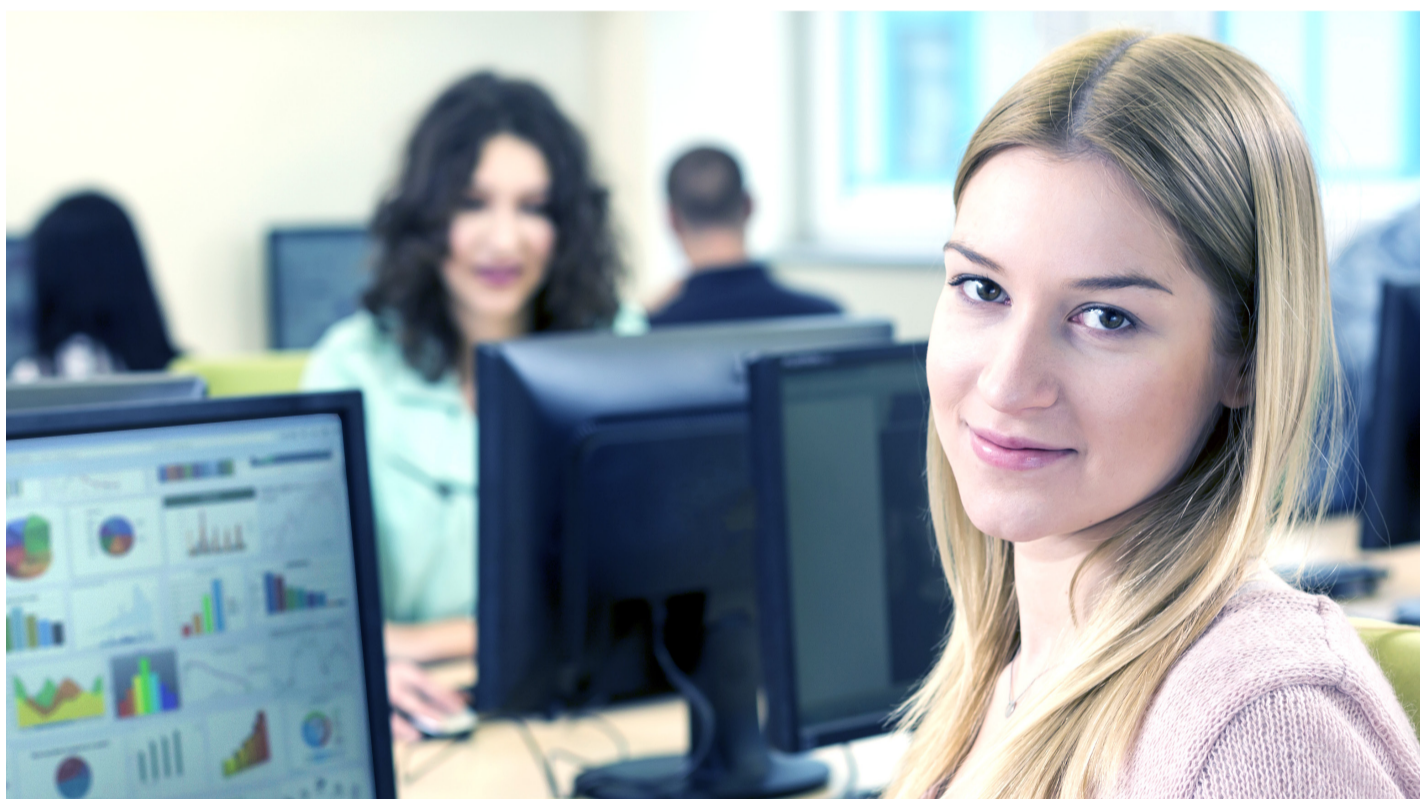
Pour une cotutelle de thèse avec
une université tchèque

Pour un court séjour de 1 à 3 mois
dans un laboratoire tchèque

Sciences et vie de la Terre
Sciences exactes et ingénierie
Sciences économiques et juridiques
Sciences humaines et sociales
Médecine

Date limite de dépôt des candidatures : 15 février 2020

*Ce programme finance également les mobilités
de doctorants tchèques vers la France. Pour tout
renseignement, merci de contacter l'Institut français
de Prague.*



Stipendia francouzské vlády:

je čas se přihlásit!

Na doktorát pod dvojím vedením
s francouzskou univerzitou

Na 1 až 3 měsíční výzkumnou stáž
ve francouzské laboratoři

Přírodní vědy a vědy o Zemi
Exaktní a inženýrské vědy
Ekonomické a právní vědy
Humanitní a společenské vědy
Lékařství

Uzávěrka podávání žádostí: 15. února 2020

Tento program financuje také mobility francouzských doktorandů do České republiky. Pro bližší informace, prosím, kontaktujte Francouzský institut v Praze.

Francouzský institut v Praze
Štěpánská 35, 111 21 Praha 1
+420 221 401 011
www.ifp.cz  Institut français de Prague

**INSTITUT
FRANÇAIS**
Prague



**CAMPUS
FRANCE**
campusfrance.org 

MŠMT
MINISTERSTVO ŠKOLSTVÍ,
MLÁDEŽE A TĚLOVÝCHOVY

